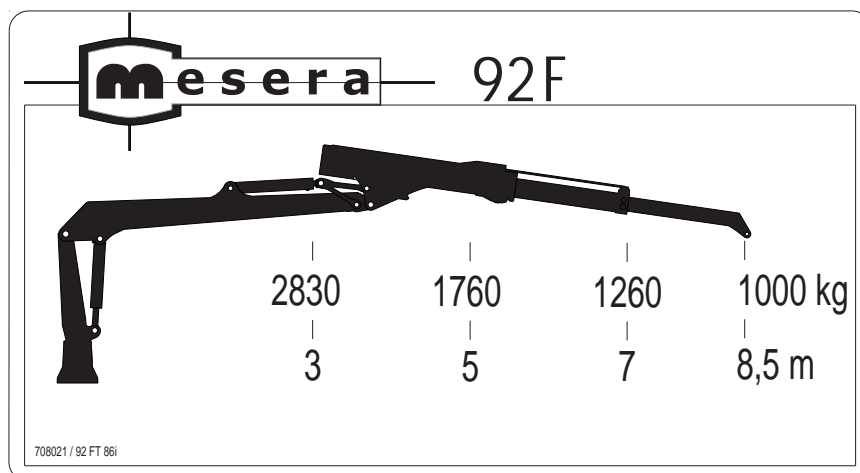


Nostokykykilpi
Lastskylt
Rated capacity load plate
Tragfähigkeitsschild
Plaque de capaci



Nosto- ja käyttöluokka Lyft- och driftklass	Hoisting class loading group Hubklasse und Beanspruchungsgruppe	Classe de levage et groupe d'utilisation	EN 13001	S5
Nostomomentti, brutto Lyftmoment, brutto	Lifting moment, gross Hubmoment, brutto	Couple de levage, brut	kNm	130
Nostomomentti, netto Lyftmoment, netto	Lifting moment, net Hubmoment, netto	Couple de levage, net	kNm	87
Suurin ulottuma Max. räckvidd	Max. outreach Max Reichweite	Portee maximum	mm	8527/ 8532
Puomin jatkeen isku, hydr. Hydraulutskjut	Stroke of boom extension Hydraulischer Ausschub	Portee rallonge, hydraulique	mm	2600
Puomiston kääntömomentti, brutto Svängmoment, brutto	Slewing torque, gross Schwenkmoment, brutto	Couple de rotation des bras, brut	kNm	39
Puomiston kääntökulma Svängvinkel	Slewing angle Schwenkbereich	Angle de rotation des bras	°	360
Korkeus: Pohja->pylvään ylänivel Höjd: botten->pelarens övre led	Height: bottom->upper joint of pillar Abstand: Kranboden->Hubarmzapfen	Hauteur: base de scle->axe de fleche	mm	1805/ 1700
Kuljetusleveys Transportbredd	Road width Transportbreite	Largeur en position transport	mm	1552
Paino ilman öljyä ja varusteita Vikt utan ölja och utrustning	Weight without oil and equipments Gewicht ohne Öl und Zubehör	Poids sans huile ni equipement	kg	1800

PUMPPUSUOSITUS PUMPREKOMMENDATION

PUMP RECOMMENDATION EMPFEHLUNG FÜR DIE PUMPE

POMPE PRECONISEE

Max, käyttöpain Max. arbetstryk	Max. working pressure Max. Betriebsdruck	Pression d'utilisation maximal	MPa	24,0
Öljyvirta Flöde	Oil flow Fördermenge	Debit d'huile	l/min	80-100
Tehontarve Effektbehov	Power input	Puissance requise	kW	32...40

VARUSTEET UTRUSTNING

EQUIPMENT ZUBEHÖR

ACCESSOIRES

Rotaattorit: malli Rotatorer: typ	Rotators: type Rotatoren: Typ	Rotators: type	MR8AF GV12-2		
Kääntökulma: rajaton Svängvinkel: obegränsad	Slewing angle: unlimited Schwenkbereich: endlos	Angle rotation: continu	°	∞	∞
Kääntömomentti (20 Mpa) Svängmoment (20 MPa)	Slewing torque (20 Mpa) Schwenkmoment (20 MPa)	Couple de rotation (20 MPa)	kNm	1,6	2,2
Paino Vikt	Weight Gewicht	Poids	kg	56	58
Kahmarit: malli Gripare: typ	Grapples: type Greifer: Typ	Grappins: type	FX 36 FX 42		
Poikkipinta-ala Griparea	Holding area Querschnitt	Surface de prise	m ²	0,35	0,40
Leukavoima (20/24 Mpa) Gripkraft (20/24 MPa)	Jaw pressure (20/24 Mpa) Presscraft (20/24 MPa)	Pression de machoires (20/24 MPa)	kN	11,3	17
Paino Vikt	Weight Gewicht	Poids	kg	170	250