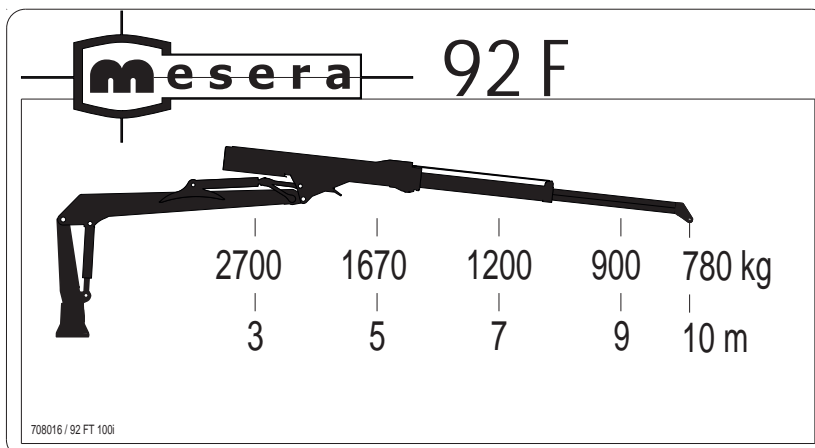


Nostokykykilpi
 Lastskylt
 Rated capacity load plate
 Tragfähigkeitsschild
 Plaque de capaci



Nosto- ja käyttöluokka Lyft- och driftklass	Hoisting class loading group Hubklasse und Beanspruchungsgruppe	Classe de levage et groupe d'utilisation	EN 13001	S5
Nostomomentti, brutto Lyftmoment, brutto	Lifting moment, gross Hubmoment, brutto	Couple de levage, brut	kNm	130
Nostomomentti, netto Lyftmoment, netto	Lifting moment, net Hubmoment, netto	Couple de levage, net	kNm	84
Suurin ulottuma Max. räckvidd	Max. outreach Max Reichweite	Portee maximum	mm	10022/ 10017
Puomin jatkeen isku, hydr. Hydraulutskjut	Stroke of boom extension Hydraulischer Ausschub	Portee rallonge, hydraulique	mm	4000
Puomiston kääntömomentti, brutto Svängmoment, brutto	Slewing torque, gross Schwenkmoment, brutto	Couple de rotation des bras, brut	kNm	39
Puomiston kääntökulma Svängvinkel	Slewing angle Schwenkbereich	Angle de rotation des bras	°	360
Korkeus: Pohja->pylvään ylänivel Höjd: botten->pelarens övre led	Height: bottom->upper joint of pillar Abstand: Kranboden->Hubarmzapfen	Hauteur: base de scle->axe de fleche	mm	1700/ 1805
Kuljetusleveys Transportbredd	Road width Transportbreite	Largeur en position transport	mm	1552
Paino ilman öljyä ja varusteita Vikt utan ölja och utrustning	Weight without oil and equipments Gewicht ohne Öl und Zubehör	Poids sans huile ni equipement	kg	1890

**PUMPPUSUOSITUS
PUMPREKOMMENDATION**

Max, käyttöpain
Max. arbetstryk

Öljyvirta
Flöde

Tehontarve
Effektbehov

**PUMP RECOMMENDATION
EMPFEHLUNG FÜR DIE PUMPE**

Max. working pressure
Max. Betriebsdruck

Oil flow
Fördermenge

Power input

POMPE PRECONISEE

Pression d'utilisation maximal

Debit d'huile

Puissance requise

MPa 24,0

l/min 80-100

kW 32...40

**VARUSTEET
UTRUSTNING**

Rotaattorit: malli
Rotatorer: typ

Kääntökulma: rajaton
Svängvinkel: obegränsad

Kääntömomentti (20 Mpa)
Svängmoment (20 MPa)

Paino
Vikt

**EQUIPMENT
ZUBEHÖR**

Rotators: type
Rotatoren: Typ

Slewing angle: unlimited
Schwenkbereich: endlos

Slewing torque (20 Mpa)
Schwenkmoment (20 MPa)

Weight
Gewicht

ACCESSOIRES

Rotators: type

Angle rotation: continu

Couple de rotation
(20 MPa)

Poids

MR8AF GV12-2

° ∞ ∞

kNm 1,6 2,2

kg 56 58

Kahmarit: malli
Gripare: typ

Poikkipinta-ala
Griparea

Leukavoima (20/24 Mpa)
Gripkraft (20/24 MPa)

Paino
Vikt

Grapples: type
Greifer: Typ

Holding area
Querschnitt

Jaw pressure (20/24 Mpa)
Presscraft (20/24 MPa)

Weight
Gewicht

Grappins: type

Surface de prise

Pression de machoires
(20/24 MPa)

Poids

FX 36 FX 42

m² 0,35 0,40

kN 11,3 17

kg 170 250